

Qué puede hacer si tiene un mayor riesgo de enfermarse gravemente con el COVID-19

¿Está usted en mayor riesgo de enfermarse gravemente?



Según lo que sabemos ahora, quienes tienen un mayor riesgo de enfermarse gravemente con el COVID-19 son:

- Adultos mayores

Las personas de cualquier edad que tengan lo siguiente:

- Cáncer
- Enfermedad renal crónica
- EPOC (enfermedad pulmonar obstructiva crónica)
- Afecciones cardíacas graves, como insuficiencia cardíaca, enfermedad de las arterias coronarias o cardiomiopatía
- Estado inmunodeprimido (sistema inmunitario debilitado) debido a un trasplante de órgano sólido
- Obesidad (índice de masa corporal [IMC] de 30 kg/m² o más pero < 40 kg/m²)
- Obesidad grave (IMC ≥ 40 kg/m²)
- Embarazo
- Enfermedad de células falciformes
- Fumar
- Diabetes tipo 2

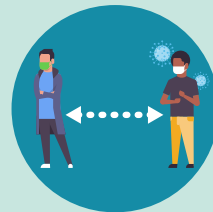
Esto es lo que puede hacer para ayudar a protegerse



Limite lo más posible **el contacto** con otras personas.



Lávese las manos a menudo.



Evite el contacto cercano (6 pies o 2 metros, que es cerca del largo de 2 brazos) con personas que no vivan con usted.



Limpie y desinfecte las superficies que se tocan con frecuencia.



Evite todos los viajes innecesarios.

Llame a su profesional de atención médica si está enfermo.

Para obtener más información sobre las medidas que puede tomar para protegerse, vea la página web de los CDC sobre [cómo protegerse](https://www.cdc.gov/coronavirus-es).

